

Коммерческое предложение
для систем ГВС
на плоских коллекторах



«Мы все очень разные и, все-таки, мы вместе. Нас объединяет идея организации нашей жизни так, чтобы жить в комфорте и сохранять природу для себя и наших детей. Наша команда – многонациональна и космополитична. Мы верим в развитие альтернативных технологий энергообеспечения, перенимаем опыт более развитых в этой сфере стран. Израиль, Германия, Австрия, Швеция, Финляндия, Нидерланды, Китай, Южная Корея, Япония, США уже несколько десятилетий активно используют энергию, которую нам бесплатно дает сама природа.

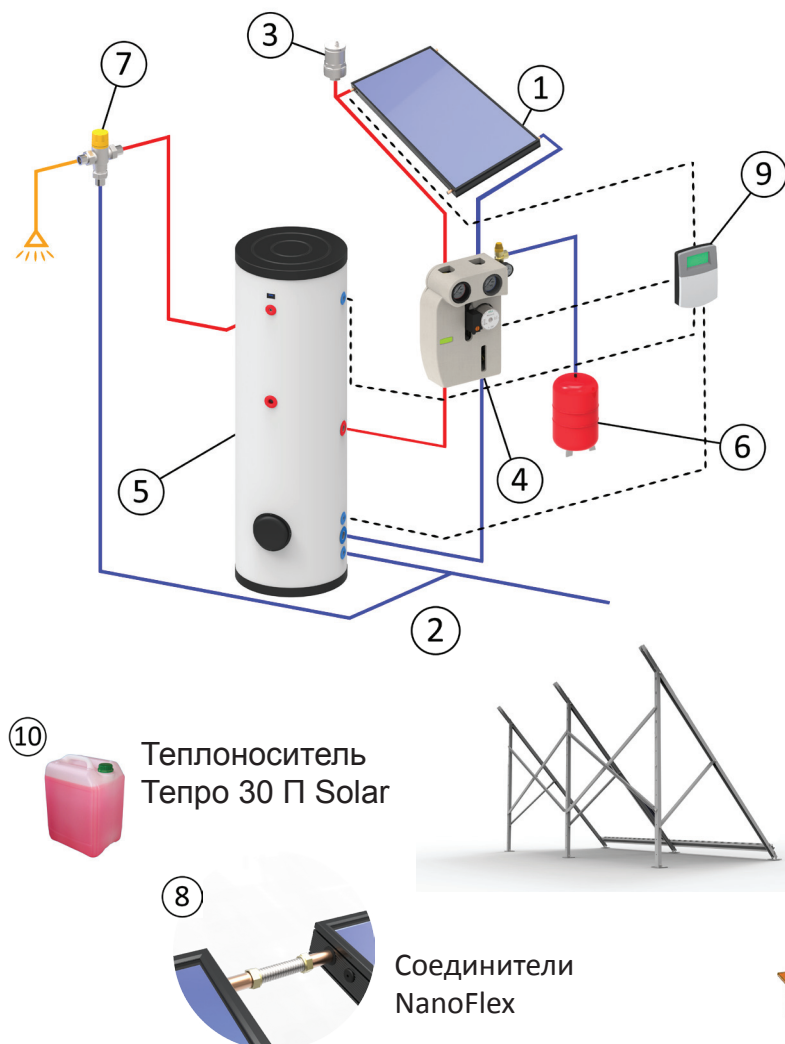
Профессионалы, любящие своё дело, – вот, кто работает в **ATMOSFERA®**. На любые, даже самые сложные технические вопросы, наши специалисты готовы дать квалифицированный ответ. Первоочерёдной установкой для нас является понимание и удовлетворение потребностей наших Клиентов. Это составная часть идеологии **ATMOSFERA®**, и без этого мы себя не мыслим.

С уважением, команда **ATMOSFERA®**

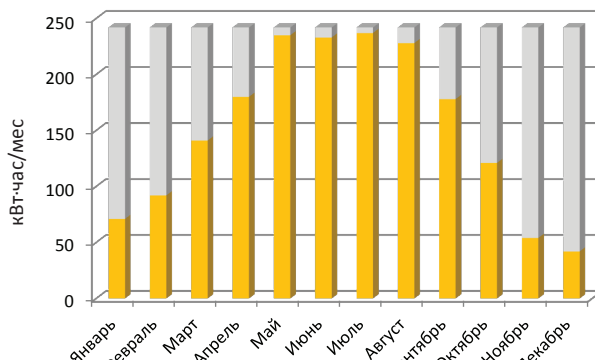
150 л. горячей воды/сутки



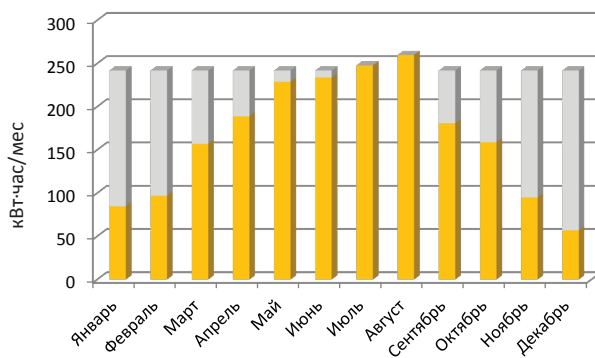
Данное коммерческое предложение рассчитано на ежедневное потребление 150 литров в сутки. Такая система идеально подойдет для дачи, коттеджа или любого другого объекта рассчитанного на невысокое потребление горячей воды в частном секторе.



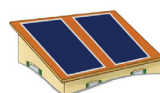
Количество тепла, которое выработает система в Центральных, Западных и Восточных регионах Украины (годовая выработка системы составляет 1 811 кВт-час)



Количество тепла, которое выработает система в Южных регионах Украины (годовая выработка системы составляет 1 991 кВт-час)



— Выработываемое тепло от гелиосистемы [кВт х час]
 — Дополнительный нагрев [кВт х час]



Монтажная площадь коллекторного поля для установки на **наклонную** кровлю
 2 м²

№	Наименование	Ед. изм	Цена, у.е.	Кол-во, шт.	Стоимость, у.е.
1	Плоский солнечный коллектор SPK-F2M	шт.	-	-	-
2	Комплект креплений для коллектора SPK-F2M	шт.	-	-	-
3	Воздухоотводчик	шт.	-	-	-
4	Одноконтурная солнечная станция S1 Solar 1 3/4' с регулятором и насосом Wilo Star 25/4	шт.	-	-	-
5	Бак-накопитель Atmosfera, ёмкостью 160 л. с 1 теплообменником	шт.	-	-	-
6	Расширительный бак для гелиосистемы, 12 л.	шт.	-	-	-
7	Термостатический смеситель (антиожоговая функция)	шт.	-	-	-
8	Жидкость для системы Тетро 30-П Солар	л.	-	-	-
9	Контроллер управления солнечной системой СК868С9	шт.	-	-	-
Стоимость оборудования:					1 657

*Ориентировочная стоимость дополнительных материалов для монтажа гелиосистемы (трубопровод, краны, муфты, подрывные клапаны, обратные клапаны, изоляция и т.п.) составляет 10-20% от стоимости оборудования

**Стоимость монтажа гелиосистемы составляет 15-40% в зависимости от сложности объекта

***Стоимость включает в себя НДС. Оплата производится в гривнах по курсу НБУ+4% на момент выставления счета (1у.е.=1USD)

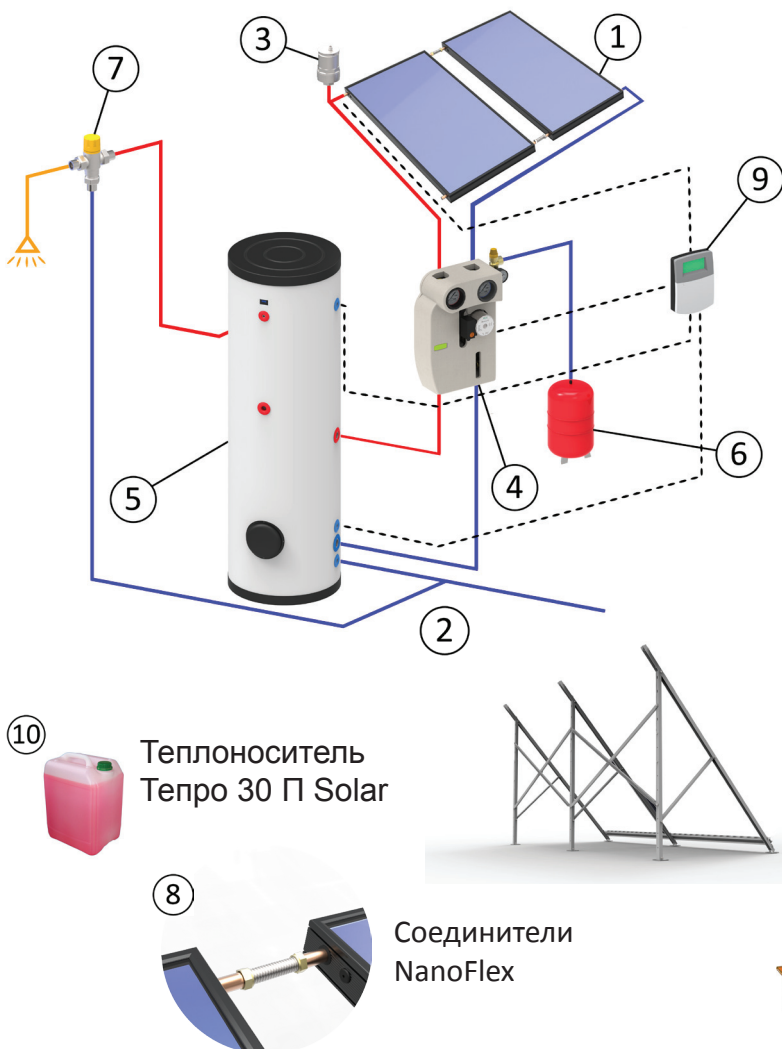
****Наклонная кровля подразумевает под собой скат под углом 35-60° к горизонту.



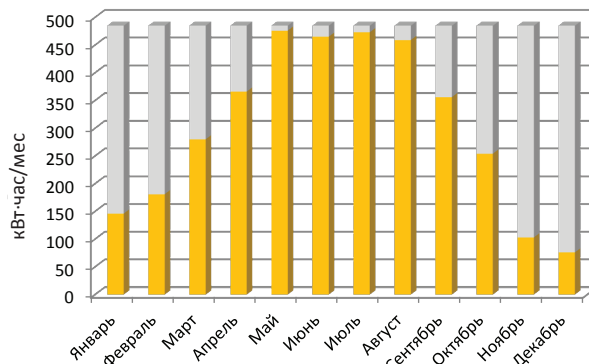
300 л. горячей воды/сутки



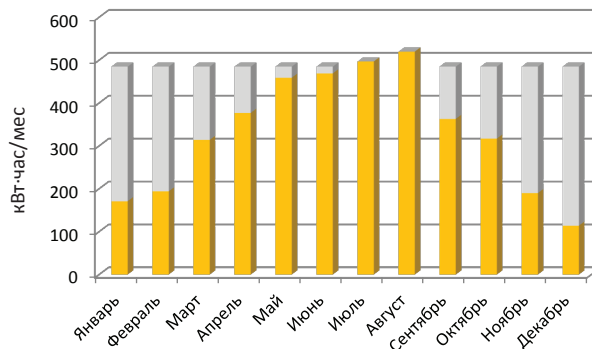
Данное коммерческое предложение рассчитано на ежедневное потребление 300 литров в сутки. Такая система идеально подойдет для дачи, коттеджа или любого другого объекта рассчитанного на высокое потребление горячей воды в частном секторе.



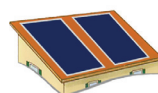
Количество тепла, которое выработает система в Центральных, Западных и Восточных регионах Украины (годовая выработка системы составляет 3 635 кВт·час)



Количество тепла, которое выработает система в Южных регионах Украины (годовая выработка системы составляет 3 986 кВт·час)



Вырабатываемое тепло от гелиосистемы [кВт х час]
Дополнительный нагрев [кВт х час]



Монтажная площадь коллекторного поля для установки на наклонную кровлю

4 м²

№	Наименование	Ед. изм	Цена, у.е.	Кол-во, шт.	Стоимость, у.е.
1	Плоский солнечный коллектор SPK-F2M	шт.	-	-	-
2	Комплект креплений для коллектора SPK-F2M	шт.	-	-	-
3	Воздухоотводчик	шт.	-	-	-
4	Одноконтурная солнечная станция S1 Solar 1 3/4' с регулятором и насосом Wilo Star 25/4	шт.	-	-	-
5	Бак-накопитель Atmosfera, ёмкостью 300 л. с 1 теплообменником	шт.	-	-	-
6	Расширительный бак для гелиосистемы, 25 л.	шт.	-	-	-
7	Термостатический смеситель (антиожоговая функция)	шт.	-	-	-
8	Жидкость для системы Тетро 30-П Солар	л.	-	-	-
9	Контроллер управления солнечной системой СК868С9	шт.	-	-	-
10	Соединитель NanoFlex для соединения коллекторов между собой	шт.	-	-	-

Стоимость оборудования: **2 350**

*Ориентировочная стоимость дополнительных материалов для монтажа гелиосистемы (трубопровод, краны, муфты, подрывные клапаны, обратные клапаны, изоляция и т.п.) составляет 10-20% от стоимости оборудования

**Стоимость монтажа гелиосистемы составляет 15-40% в зависимости от сложности объекта

***Стоимость включает в себя НДС. Оплата производится в гривнах по курсу НБУ+4% на момент выставления счета (1у.е.=1USD)

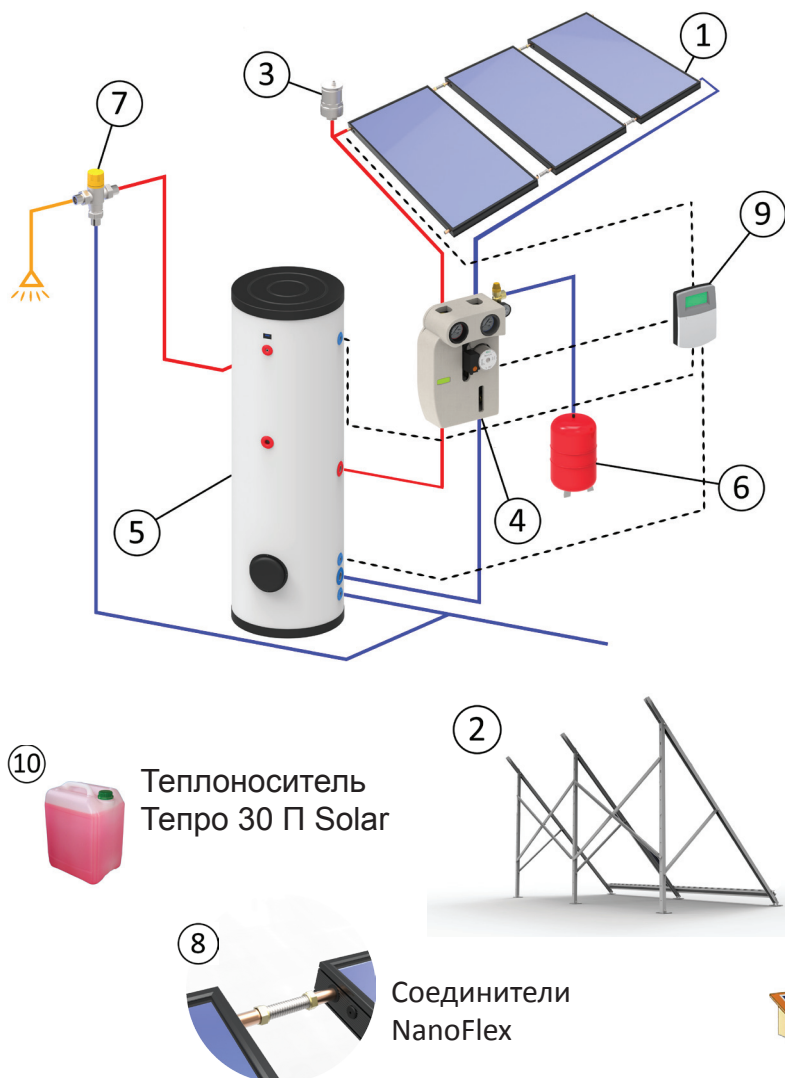
****Наклонная кровля подразумевает под собой скат под углом 35-60° к горизонту.



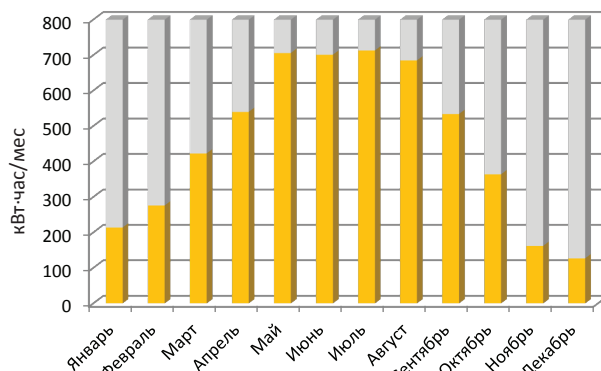
450 л. горячей воды/сутки



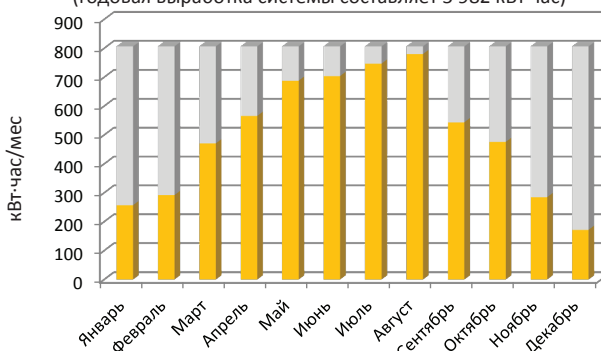
Данное коммерческое предложение рассчитано на ежедневное потребление 450 литров в сутки. Такая система идеально подойдет для дачи, коттеджа или любого другого объекта рассчитанного на высокое потребление горячей воды в частном секторе.



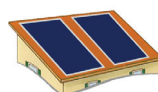
Количество тепла, которое выработает система в Центральных, Западных и Восточных регионах Украины (годовая выработка системы составляет 5 444 кВт-час)



Количество тепла, которое выработает система в Южных регионах Украины (годовая выработка системы составляет 5 982 кВт-час)



Вырабатываемое тепло от гелиосистемы [кВт х час]
Дополнительный нагрев [кВт х час]



Монтажная площадь коллекторного поля для установки на наклонную кровлю
6 м²

№	Наименование	Ед. изм	Цена, у.е.	Кол-во, шт.	Стоимость, у.е.
1	Плоский солнечный коллектор SPK-F2M	шт.	-	-	-
2	Комплект креплений для коллектора SPK-F2M	шт.	-	-	-
3	Воздухоотводчик	шт.	-	-	-
4	Одноконтурная солнечная станция S1 Solar 1 3/4" с регулятором и насосом Wilo Star 25/6	шт.	-	-	-
5	Бак-накопитель Atmosfera, ёмкостью 500 л. с 1 теплообменником	шт.	-	-	-
6	Расширительный бак для гелиосистемы, 35 л.	шт.	-	-	-
7	Термостатический смеситель (антиожоговая функция)	шт.	-	-	-
8	Жидкость для системы Тепло 30-П Солар	л.	-	-	-
9	Контроллер управления солнечной системой SK868C9	шт.	-	-	-
10	Соединитель NanoFlex для соединения коллекторов между собой	шт.	-	-	-
Стоимость оборудования:					3 209

*Ориентировочная стоимость дополнительных материалов для монтажа гелиосистемы (трубопровод, краны, муфты, подрывные клапаны, обратные клапаны, изоляция и т.п.) составляет 10-20% от стоимости оборудования

**Стоимость монтажа гелиосистемы составляет 15-40% в зависимости от сложности объекта

***Стоимость включает в себя НДС. Оплата производится в гривнах по курсу НБУ+4% на момент выставления счета (1у.е.=1USD)

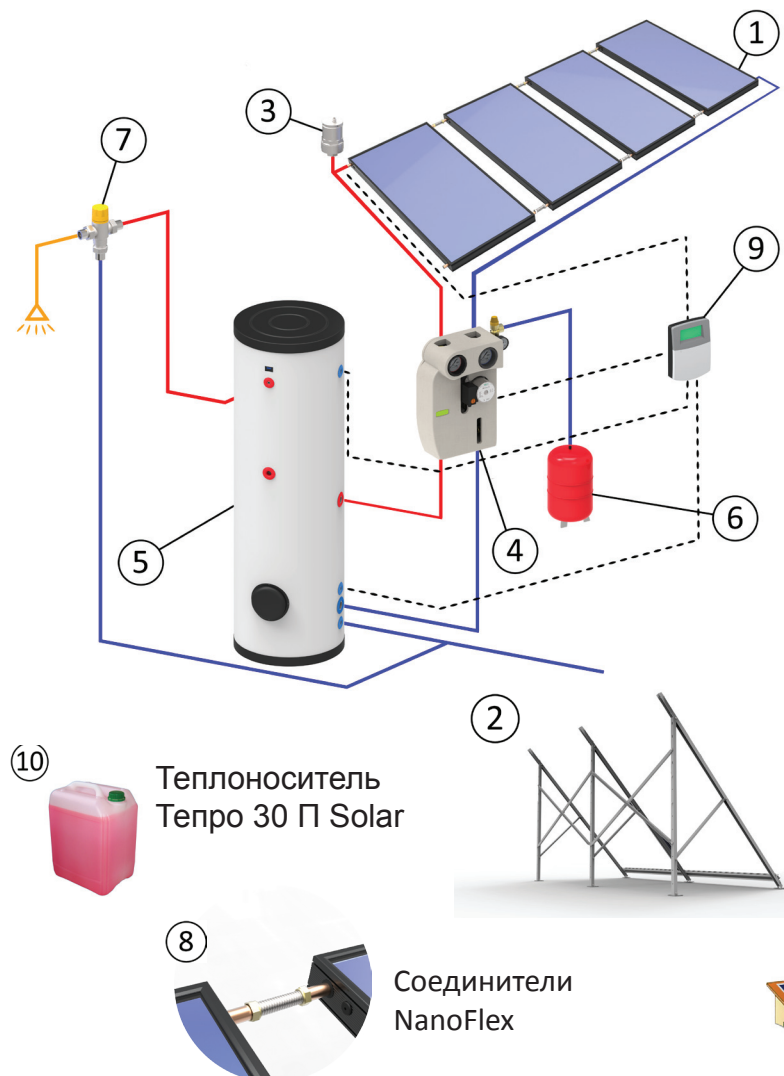
****Наклонная кровля подразумевает под собой скат под углом 35-60° к горизонту.



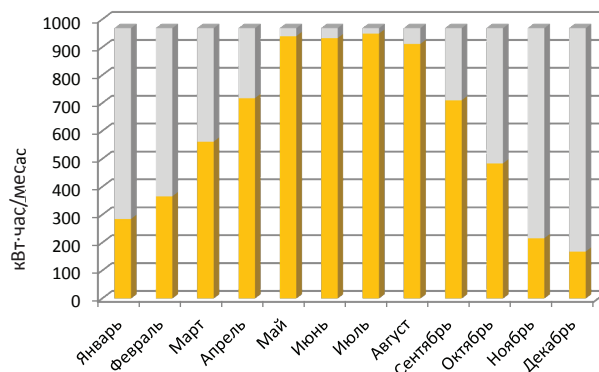
600 л. горячей воды/сутки



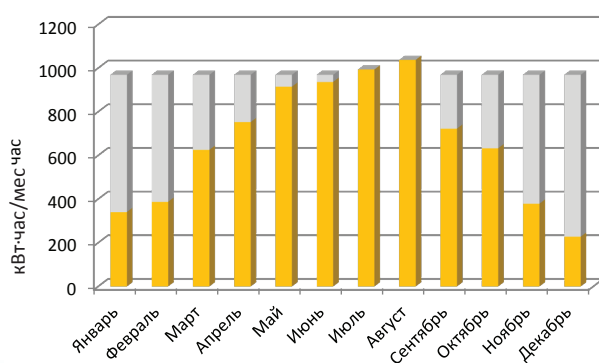
Данное коммерческое предложение рассчитано на ежедневное потребление 600 литров в сутки. Такая система идеально подойдет для небольшой гостиницы, пансионата, или любого другого объекта с невысоким потреблением горячей воды.



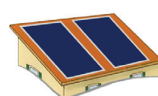
Количество тепла, которое выработает система в Центральных, Западных и Восточных регионах Украины (годовая выработка системы составляет 7 241 кВт-час)



Количество тепла, которое выработает система в Южных регионах Украины (годовая выработка системы составляет 7 955 кВт-час)



Вырабатываемое тепло от гелиосистемы [кВт х час]
Дополнительный нагрев [кВт х час]



Монтажная площадь коллекторного поля для установки на **наклонную** кровлю
8 м²

№	Наименование	Ед. изм	Цена, у.е.	Кол-во, шт.	Стоимость, у.е.
1	Плоский солнечный коллектор SPK-F2M	шт.	-	-	-
2	Комплект креплений для коллектора SPK-F2M	шт.	-	-	-
3	Воздухоотводчик	шт.	-	-	-
4	Одноконтурная солнечная станция S1 Solar 1 3/4' с регулятором и насосом Wilo Star 25/6	шт.	-	-	-
5	Бак-накопитель Atmosfera, ёмкостью 500 л. с 1 теплообменником	шт.	-	-	-
6	Расширительный бак для гелиосистемы, 50 л.	шт.	-	-	-
7	Термостатический смеситель (антиожоговая функция)	шт.	-	-	-
8	Жидкость для системы Тепро 30-П Солар	л.	-	-	-
9	Контроллер управления солнечной системой СК868С9	шт.	-	-	-
10	Соединитель NanoFlex для соединения коллекторов между собой	шт.	-	-	-
Стоимость оборудования:					3 753

*Ориентировочная стоимость дополнительных материалов для монтажа гелиосистемы (трубопровод, краны, муфты, подрывные клапаны, обратные клапаны, изоляция и т.п.) составляет 10-20% от стоимости оборудования

**Стоимость монтажа гелиосистемы составляет 15-40% в зависимости от сложности объекта

***Стоимость включает в себя НДС. Оплата производится в гривнах по курсу НБУ+4% на момент выставления счета (1у.е.=1USD)

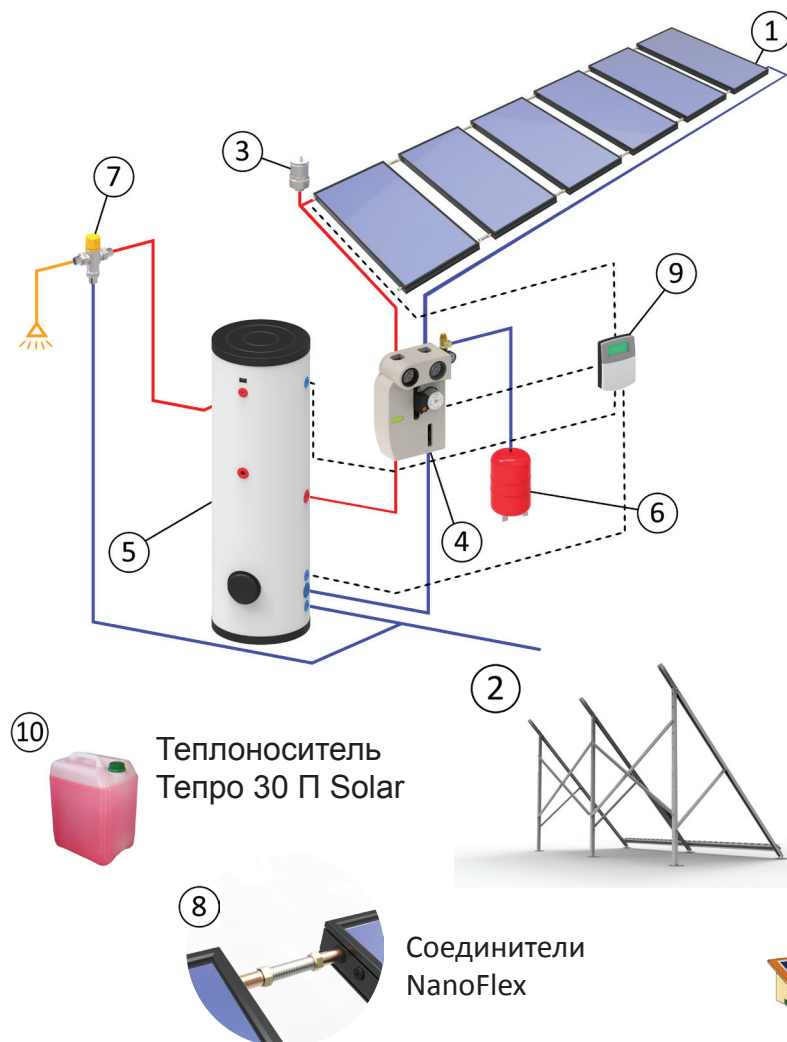
****Наклонная кровля подразумевает под собой скат под углом 35-60° к горизонту.



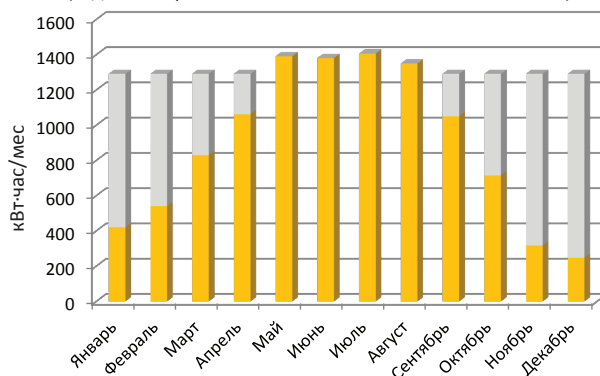
800 л. горячей воды/сутки



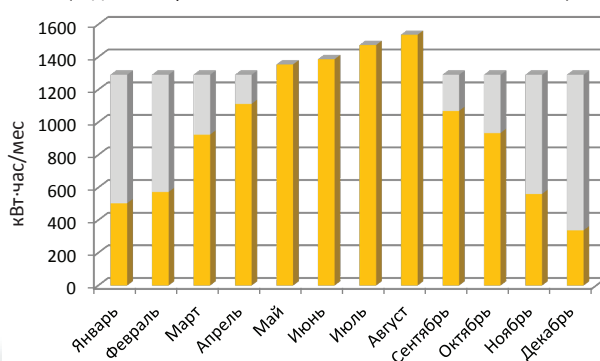
Данное коммерческое предложение рассчитано на ежедневное потребление 800 литров в сутки. Такая система идеально подойдет для небольшой гостиницы, пансионата, или любого другого объекта с невысоким потреблением горячей воды.



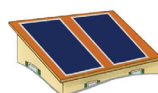
Количество тепла, которое выработает система в Центральных, Западных и Восточных регионах Украины (годовая выработка системы составляет 10 720 кВт-час)



Количество тепла, которое выработает система в Южных регионах Украины (годовая выработка системы составляет 11 772 кВт-час)



Выработанное тепло от гелиосистемы [кВт х час]
Дополнительный нагрев [кВт х час]



Монтажная площадь коллекторного поля для установки на наклонную кровлю
12 м²

№	Наименование	Ед. изм	Цена, у.е.	Кол-во, шт.	Стоимость, у.е.
1	Плоский солнечный коллектор SPK-F2M	шт.	-	-	-
2	Комплект креплений для коллектора SPK-F2M	шт.	-	-	-
3	Воздухоотводчик	шт.	-	-	-
4	Одноконтурная солнечная станция S1 Solar 1 3/4' с регулятором и насосом Wilo Star 25/7	шт.	-	-	-
5	Бак-накопитель Atmosfera, ёмкостью 800 л. с 1 теплообменником	шт.	-	-	-
6	Расширительный бак для гелиосистемы, 80 л.	шт.	-	-	-
7	Термостатический смеситель (антиожоговая функция)	шт.	-	-	-
8	Жидкость для системы Тепро 30-П Солар	л.	-	-	-
9	Контроллер управления солнечной системой СК868C9	шт.	-	-	-
10	Соединитель NanoFlex для соединения коллекторов между собой	шт.	-	-	-
Стоимость оборудования:					5 498

*Ориентировочная стоимость дополнительных материалов для монтажа гелиосистемы (трубопровод, краны, муфты, подрывные клапаны, обратные клапаны, изоляция и т.п.) составляет 10-20% от стоимости оборудования

**Стоимость монтажа гелиосистемы составляет 15-40% в зависимости от сложности объекта

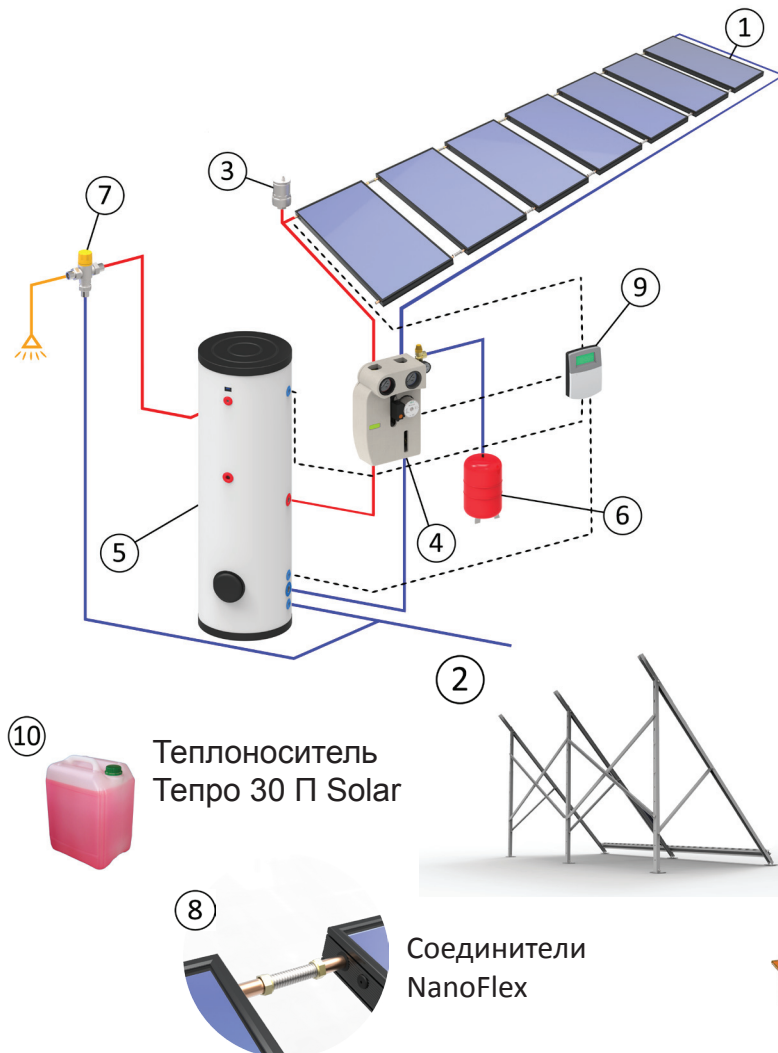
***Стоимость включает в себя НДС. Оплата производится в гривнах по курсу НБУ+4% на момент выставления счета (1у.е.=1USD)

****Наклонная кровля подразумевает под собой скат под углом 35-60° к горизонту.

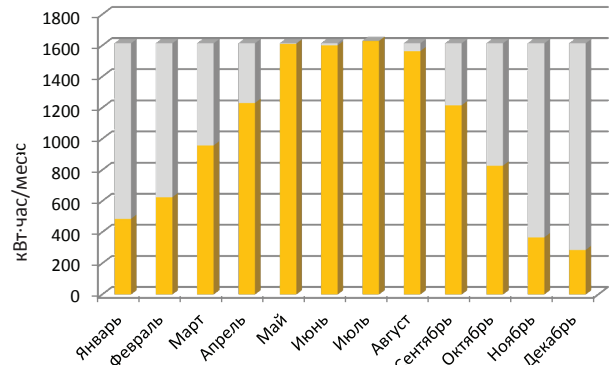


1 000 л. горячей воды/сутки x 20

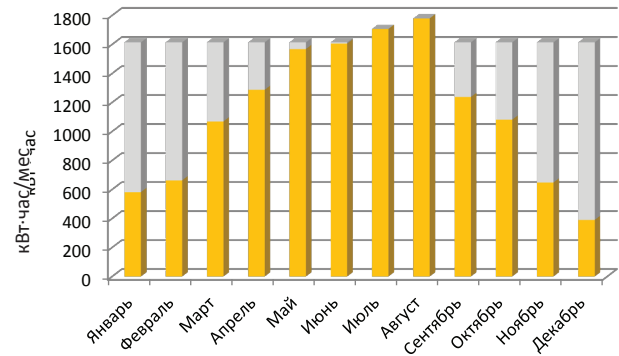
Данное коммерческое предложение рассчитано на ежедневное потребление 1 000 литров в сутки. Такая система идеально подойдет для гостиницы, пансионата, больницы или любого другого объекта с невысоким потреблением горячей воды.



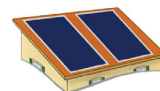
Количество тепла, которое выработает система в Центральных, Западных и Восточных регионах Украины (годовая выработка системы составляет 12 405 кВт-час)



Количество тепла, которое выработает система в Южных регионах Украины (годовая выработка системы составляет 13 618 кВт-час)



— Выработанное тепло от гелиосистемы [кВт х час]
— Дополнительный нагрев [кВт х час]



Монтажная площадь коллекторного поля для установки на **наклонную** кровлю

14 м²

№	Наименование	Ед. изм	Цена, у.е.	Кол-во, шт.	Стоимость, у.е.
1	Плоский солнечный коллектор SPK-F2M	шт.	-	-	-
2	Комплект креплений для коллектора SPK-F2M	шт.	-	-	-
3	Воздухоотводчик	шт.	-	-	-
4	Одноконтурная солнечная станция S1 Solar 1 3/4" с регулятором и насосом Wilo Star 25/7	шт.	-	-	-
5	Бак-накопитель Atmosfera, ёмкостью 1000 л. с 1 теплообменником	шт.	-	-	-
6	Расширительный бак для гелиосистемы, 105 л.	шт.	-	-	-
7	Термостатический смеситель (антиожоговая функция)	шт.	-	-	-
8	Жидкость для системы Тепро 30-П Солар	л.	-	-	-
9	Контроллер управления солнечной системой SK868C9	шт.	-	-	-
10	Соединитель NanoFlex для соединения коллекторов между собой	шт.	-	-	-
Стоимость оборудования:					6 425

*Ориентировочная стоимость дополнительных материалов для монтажа гелиосистемы (трубопровод, краны, муфты, подрывные клапаны, обратные клапаны, изоляция и т.п.) составляет 10-20% от стоимости оборудования

**Стоимость монтажа гелиосистемы составляет 15-40% в зависимости от сложности объекта

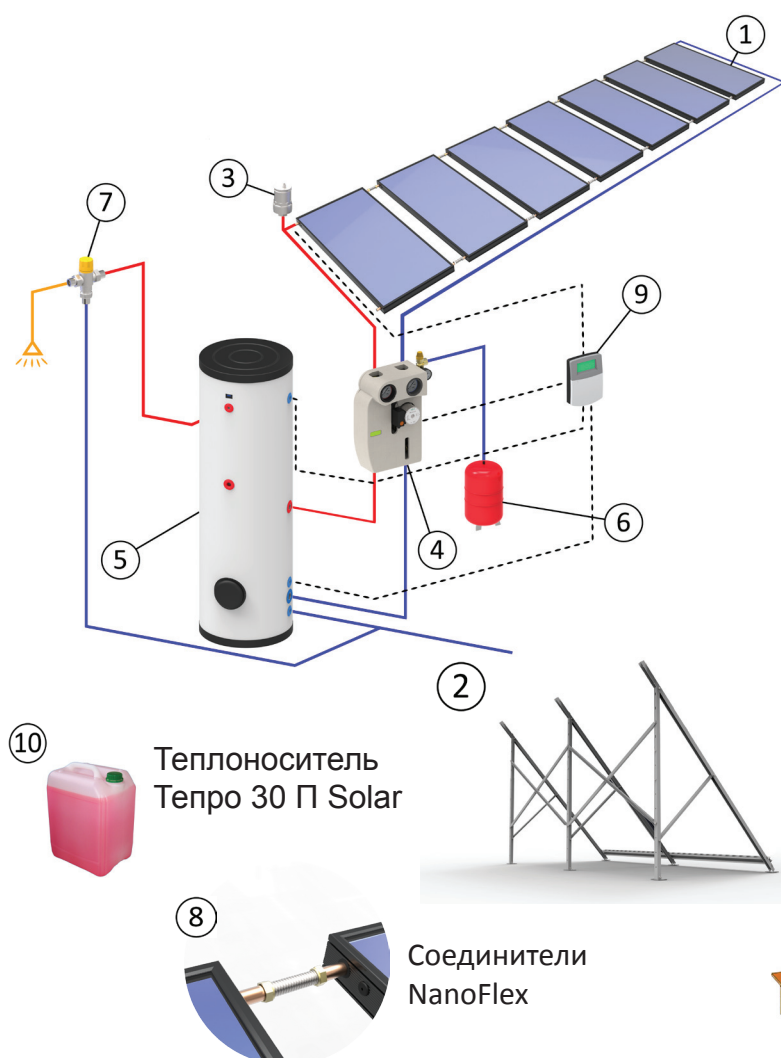
***Стоимость включает в себя НДС. Оплата производится в гривнах по курсу НБУ+4% на момент выставления счета (1у.е.=1USD)

****Наклонная кровля подразумевает под собой скат под углом 35-60° к горизонту.

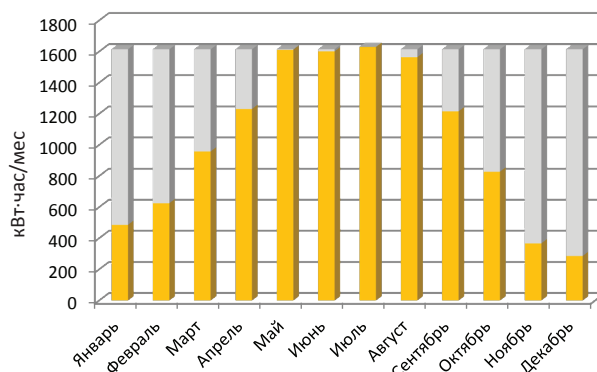


1 500 л. горячей воды/сутки

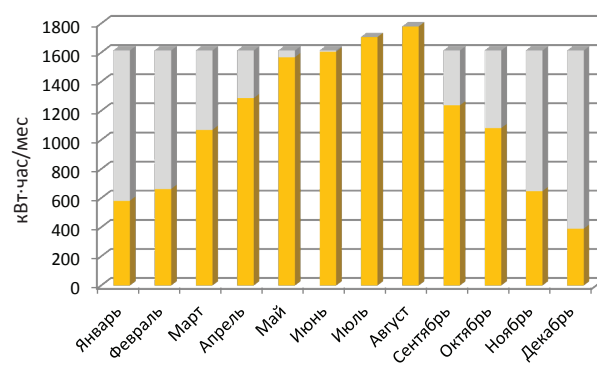
Данное коммерческое предложение рассчитано на ежедневное потребление 1 500 литров в сутки. Такая система идеально подойдет для гостиницы, пансионата, больницы или любого другого объекта с невысоким потреблением горячей воды.



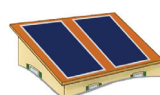
Количество тепла, которое выработает система в Центральных, Западных и Восточных регионах Украины (годовая выработка системы составляет 20 578 кВт·час)



Количество тепла, которое выработает система в Южных регионах Украины (годовая выработка системы составляет 21 788 кВт·час)



— Выработываемое тепло от гелиосистемы [кВт х час]
— Дополнительный нагрев [кВт х час]



Монтажная площадь коллекторного поля для установки на **наклонную** кровлю
20 м²

№	Наименование	Ед. изм	Цена, у.е.	Кол-во, шт.	Стоимость, у.е.
1	Плоский солнечный коллектор SPK-F2M	шт.	-	-	-
2	Комплект креплений для коллектора SPK-F2M	шт.	-	-	-
3	Воздухоотводчик	шт.	-	-	-
4	Одноконтурная солнечная станция S1 Solar 1 3/4" с регулятором и насосом Wilo Star 25/8	шт.	-	-	-
5	Бак-накопитель Atmosfera, ёмкостью 1500 л. с 1 теплообменником	шт.	-	-	-
6	Расширительный бак для гелиосистемы, 150 л.	шт.	-	-	-
7	Термостатический смеситель (антиожоговая функция)	шт.	-	-	-
8	Жидкость для системы Тепро 30-П Солар	л.	-	-	-
9	Контроллер управления солнечной системой SK868C9	шт.	-	-	-
10	Соединитель NanoFlex для соединения коллекторов между собой	шт.	-	-	-
Стоимость оборудования:					8 596

*Ориентировочная стоимость дополнительных материалов для монтажа гелиосистемы (трубопровод, краны, муфты, подрывные клапаны, обратные клапаны, изоляция и т.п.) составляет 10-20% от стоимости оборудования

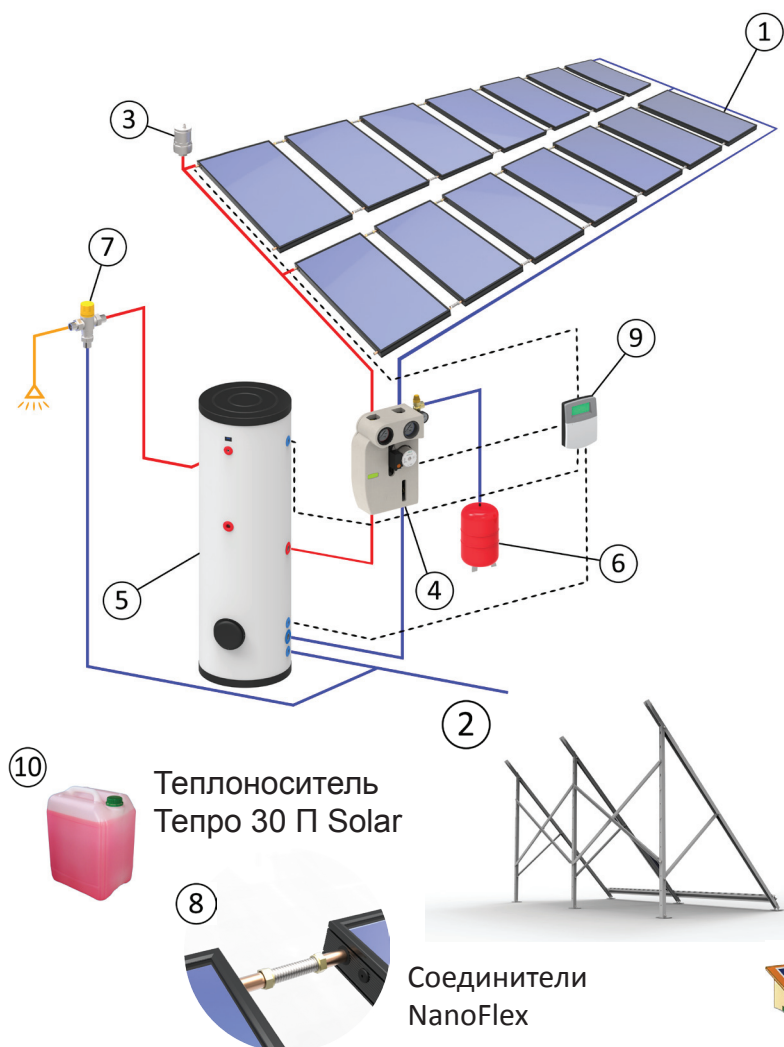
**Стоимость монтажа гелиосистемы составляет 15-40% в зависимости от сложности объекта

***Стоимость включает в себя НДС. Оплата производится в гривнах по курсу НБУ+4% на момент выставления счета (1у.е.=1USD)

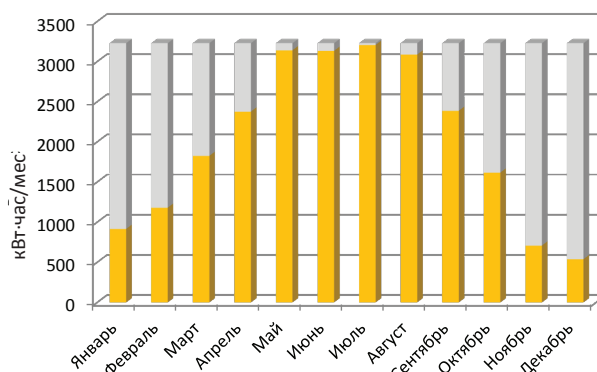
****Наклонная кровля подразумевает под собой скат под углом 35-60° к горизонту.

2 000 л. горячей воды/сутки

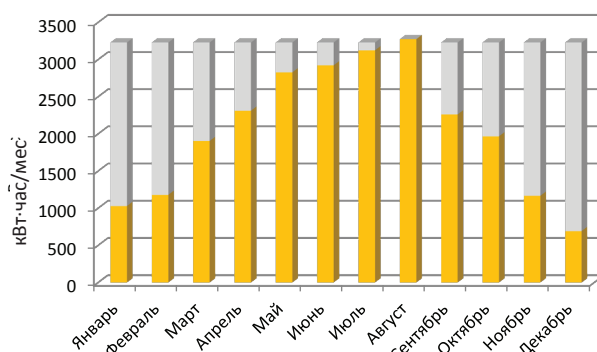
Данное коммерческое предложение рассчитано на ежедневное потребление 2 000 литров в сутки. Такая система идеально подойдет для небольшой гостиницы, пансионата, больницы или любого другого объекта со средним потреблением горячей воды.



Количество тепла, которое выработает система в Центральных, Западных и Восточных регионах Украины
(годовая выработка системы составляет 26 127 кВт-час)



Количество тепла, которое выработает система в Южных регионах Украины
(годовая выработка системы составляет 24 664 кВт-час)



Вырабатываемое тепло от гелиосистемы [кВт х час]
Дополнительный нагрев [кВт х час]

Монтажная площадь коллекторного поля для установки на наклонную кровлю

Центральная часть Украины	Южная часть Украины
28 м²	26 м²

№	Наименование	Ед. изм	Цена, у.е.	Кол-во, шт.		Стоимость, у.е.	
				Центральная часть Украины	Южная часть Украины	Центральная часть Украины	Южная часть Украины
1	Плоский солнечный коллектор SPK-F2M	шт.	-	-	-	-	-
2	Комплект креплений для коллектора SPK-F2M	шт.	-	-	-	-	-
3	Воздухоотводчик	шт.	-	-	-	-	-
4	Насосная группа Насос Wilo Star RSG 25/8	шт.	-	-	-	-	-
5	Бак-накопитель Atmosfera, ёмкостью 2000 л. с 1 теплообменником	шт.	-	-	-	-	-
6	Расширительный бак для гелиосистемы, 150 л.	шт.	-	-	-	-	-
7	Термостатический смеситель (антиожоговая функция)	шт.	-	-	-	-	-
8	Жидкость для системы Тепро 30-П Солар	л.	-	-	-	-	-
9	Контроллер управления солнечной системой СК868С9	шт.	-	-	-	-	-
10	Соединитель NanoFlex для соединения коллекторов между собой	шт.	-	-	-	-	-
Стоимость оборудования:						11 106	10 587

*Ориентировочная стоимость дополнительных материалов для монтажа гелиосистемы(трубопровод, краны, муфты, подрывные клапаны, обратные клапаны, изоляция и т.п.) составляет 10-20% от стоимости оборудования

**Стоимость монтажа гелиосистемы составляет 15-40% в зависимости от сложности объекта

***Стоимость включает в себя НДС. Оплата производится в гривнах по курсу НБУ+4% на момент выставления счета (1у.е.=1USD)

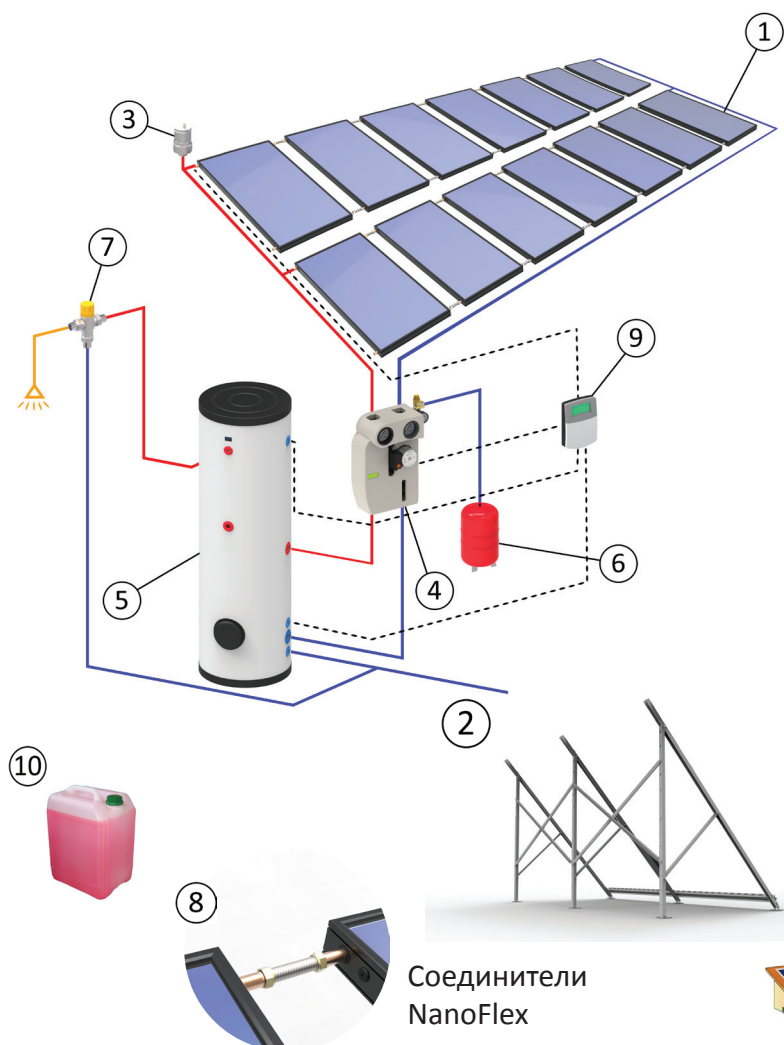
****Наклонная кровля подразумевает под собой скат под углом 35-60° к горизонту.



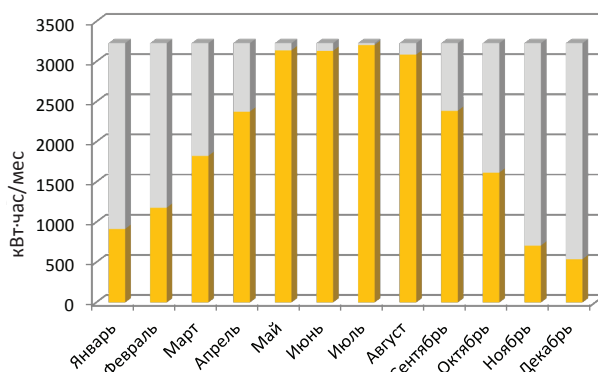
2 500 л. горячей воды/сутки



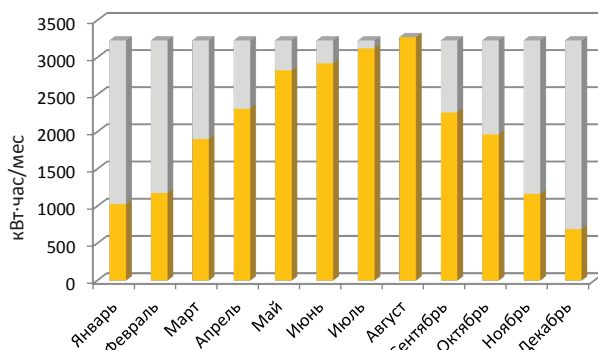
Данное коммерческое предложение рассчитано на ежедневное потребление 2 500 литров в сутки. Такая система идеально подойдет для небольшой гостиницы, пансионата, больницы или любого другого объекта со средним потреблением горячей воды.



Количество тепла, которое выработает система в Центральных, Западных и Восточных регионах Украины (годовая выработка системы составляет 31 551 кВт-час)



Количество тепла, которое выработает система в Южных регионах Украины (годовая выработка системы составляет 31 538 кВт-час)



Вырабатываемое тепло от гелиосистемы [кВт х час]
Дополнительный нагрев [кВт х час]

Монтажная площадь коллекторного поля для установки на наклонную кровлю	
Центральная часть Украины	Южная часть Украины
34 м²	30 м²

№	Наименование	Ед. изм	Цена, у.е.	Кол-во, шт.		Стоимость, у.е.	
				Центральная часть Украины	Южная часть Украины	Центральная часть Украины	Южная часть Украины
1	Плоский солнечный коллектор SPK-F2M	шт.	-	-	-	-	-
2	Комплект креплений для коллектора SPK-F2M	шт.	-	-	-	-	-
3	Воздухоотводчик	шт.	-	-	-	-	-
4	Насосная группа Насос Wilo Star RSG 25/8	шт.	-	-	-	-	-
5	Бак-накопитель Atmosfera, ёмкостью 1500 л. с 1 теплообменником	шт.	-	-	-	-	-
6	Расширительный бак для гелиосистемы, 150 л.	шт.	-	-	-	-	-
7	Термостатический смеситель (антиожоговая функция)	шт.	-	-	-	-	-
8	Жидкость для системы Тепло 30-П Солар	л.	-	-	-	-	-
9	Контроллер управления солнечной системой СК868С9	шт.	-	-	-	-	-
10	Соединитель NanoFlex для соединения коллекторов между собой	шт.	-	-	-	-	-
Стоимость оборудования:						15 131	14 092

*Ориентировочная стоимость дополнительных материалов для монтажа гелиосистемы(трубопровод, краны, муфты, подрывные клапаны, обратные клапаны, изоляция и т.п.) составляет 10-20% от стоимости оборудования

**Стоимость монтажа гелиосистемы составляет 15-40% в зависимости от сложности объекта

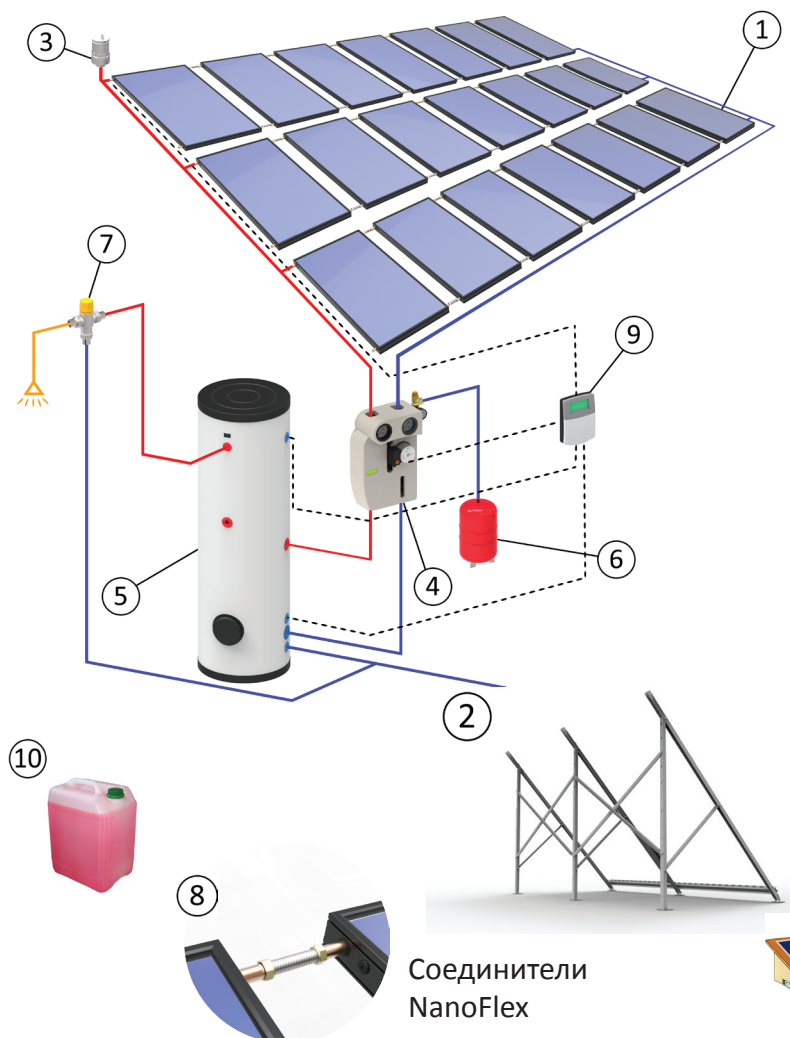
***Стоимость включает в себя НДС. Оплата производится в гривнах по курсу НБУ+4% на момент выставления счета (1у.е.=1USD)

****Наклонная кровля подразумевает под собой скат под углом 35-60° к горизонту.

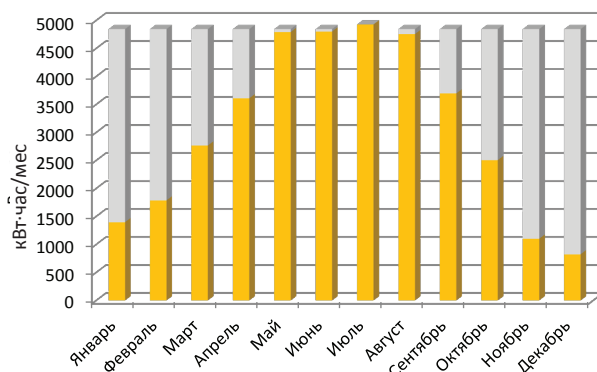


3 000 л. горячей воды/сутки x60

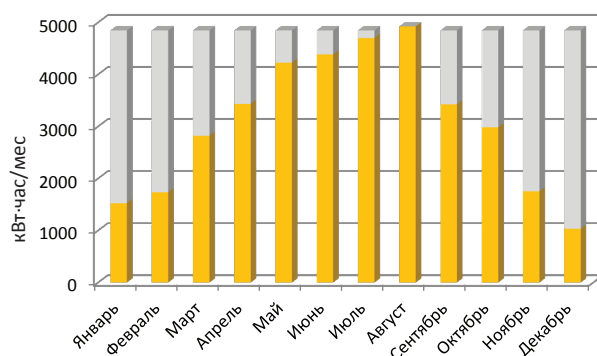
Данное коммерческое предложение рассчитано на ежедневное потребление 3 000 литров в сутки. Такая система идеально подойдет для гостиницы, пансионата, больницы или любого другого объекта с потреблением горячей воды.





Количество тепла, которое выработает система в Центральных, Западных и Восточных регионах Украины (годовая выработка системы составляет 36 975 кВт-час)



Количество тепла, которое выработает система в Южных регионах Украины (годовая выработка системы составляет 36 950 кВт-час)



 Выработанное тепло от гелиосистемы [кВт х час]
 Дополнительный нагрев [кВт х час]

Монтажная площадь коллекторного поля для установки на наклонную кровлю	
Центральная часть Украины	Южная часть Украины
42 м ²	38 м ²

№	Наименование	Ед. изм	Цена, у.е.	Кол-во, шт.		Стоимость, у.е.	
				Центральная часть Украины	Южная часть Украины	Центральная часть Украины	Южная часть Украины
1	Плоский солнечный коллектор SPK-F2M	шт.	-	-	-	-	-
2	Комплект креплений для коллектора SPK-F2M	шт.	-	-	-	-	-
3	Воздухоотводчик	шт.	-	-	-	-	-
4	Насосная группа Насос Wilo Star RSG 25/8	шт.	-	-	-	-	-
5	Бак-накопитель Atmosfera, ёмкостью 1500 л. с 1 теплообменником	шт.	-	-	-	-	-
6	Расширительный бак для гелиосистемы, 250 л.	шт.	-	-	-	-	-
7	Термостатический смеситель (антиожоговая функция)	шт.	-	-	-	-	-
8	Жидкость для системы Тепло 30-П Солар	л.	-	-	-	-	-
9	Контроллер управления солнечной системой СК868С9	шт.	-	-	-	-	-
10	Соединитель NanoFlex для соединения коллекторов между собой	шт.	-	-	-	-	-
Стоимость оборудования:						17 303	16 288

*Ориентировочная стоимость дополнительных материалов для монтажа гелиосистемы(трубопровод, краны, муфты, подрывные клапаны, обратные клапаны, изоляция и т.п.) составляет 10-20% от стоимости оборудования

**Стоимость монтажа гелиосистемы составляет 15-40% в зависимости от сложности объекта

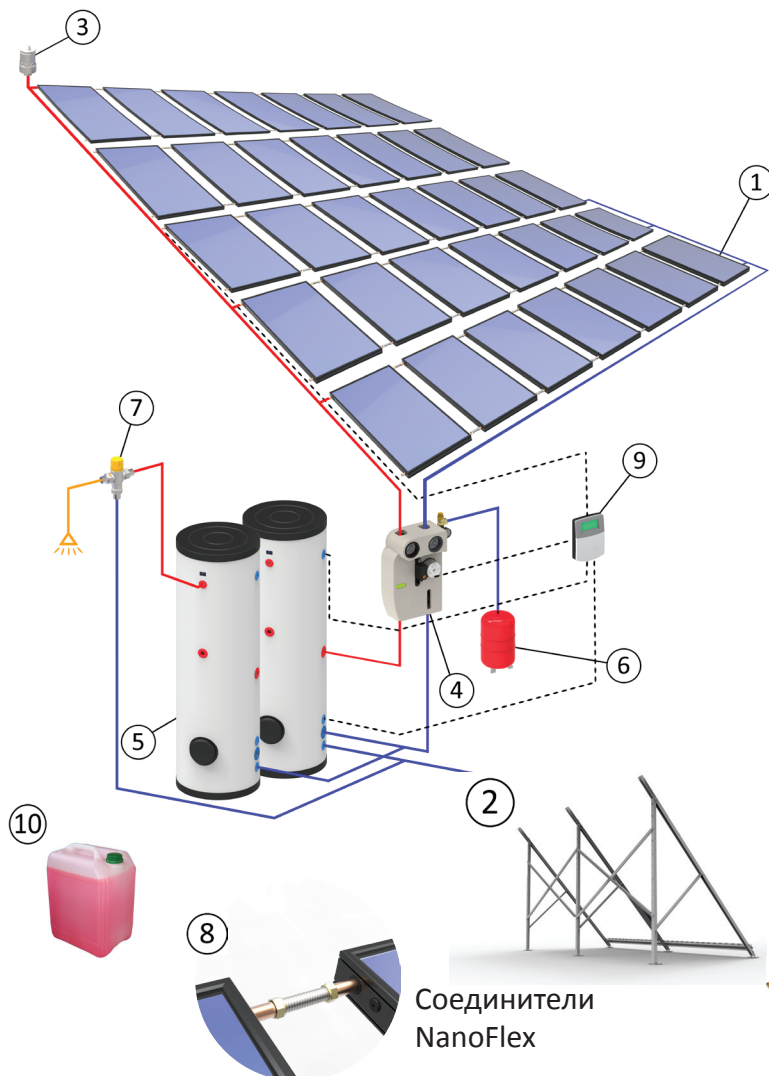
***Стоимость включает в себя НДС. Оплата производится в гривнах по курсу НБУ+4% на момент выставления счета (1у.е.=1USD)

****Наклонная кровля подразумевает под собой скат под углом 35-60° к горизонту.

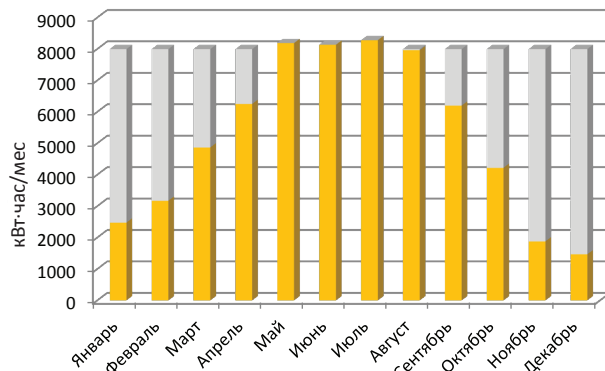


5 000 л. горячей воды/сутки x100

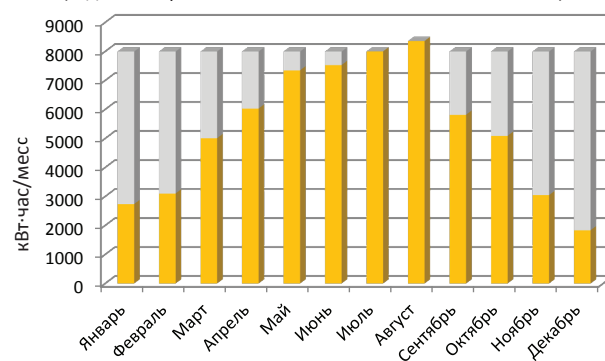
Данное коммерческое предложение рассчитано на ежедневное потребление 5 000 литров в сутки. Такая система идеально подойдет для гостиницы, пансионата, больницы или любого другого объекта с высоким потреблением горячей воды.



Количество тепла, которое выработает система в Центральных, Западных и Восточных регионах Украины (годовая выработка системы составляет 63 912 кВт·час)



Количество тепла, которое выработает система в Южных регионах Украины (годовая выработка системы составляет 63 096 кВт·час)



— Вырабатываемое тепло от гелиосистемы [кВт х час]
— Дополнительный нагрев [кВт х час]

Монтажная площадь коллекторного поля для установки на наклонную кровлю

Центральная часть Украины	Южная часть Украины
72 м²	66 м²

№	Наименование	Ед. изм	Цена, у.е.	Кол-во, шт.		Стоимость, у.е.	
				Центральная часть Украины	Южная часть Украины	Центральная часть Украины	Южная часть Украины
1	Плоский солнечный коллектор SPK-F2M	шт.	-	-	-	-	-
2	Комплект креплений для коллектора SPK-F2M	шт.	-	-	-	-	-
3	Воздухоотводчик	шт.	-	-	-	-	-
4	Насосная группа Насос Wilo Star RSG 25/8	шт.	-	-	-	-	-
5	Бак-накопитель Atmosfera, ёмкостью 2000 л. с 1 теплообменником	шт.	-	-	-	-	-
6	Расширительный бак для гелиосистемы, 500 л.	шт.	-	-	-	-	-
7	Термостатический смеситель (антиожоговая функция)	шт.	-	-	-	-	-
8	Жидкость для системы Тепло 30-П Солар	л.	-	-	-	-	-
9	Контроллер управления солнечной системой СК868С9	шт.	-	-	-	-	-
10	Соединитель NanoFlex для соединения коллекторов между собой	шт.	-	-	-	-	-
Стоимость оборудования:						30 363	28 612

*Ориентировочная стоимость дополнительных материалов для монтажа гелиосистемы (трубопровод, краны, муфты, подрывные клапаны, обратные клапаны, изоляция и т.п.) составляет 10-20% от стоимости оборудования

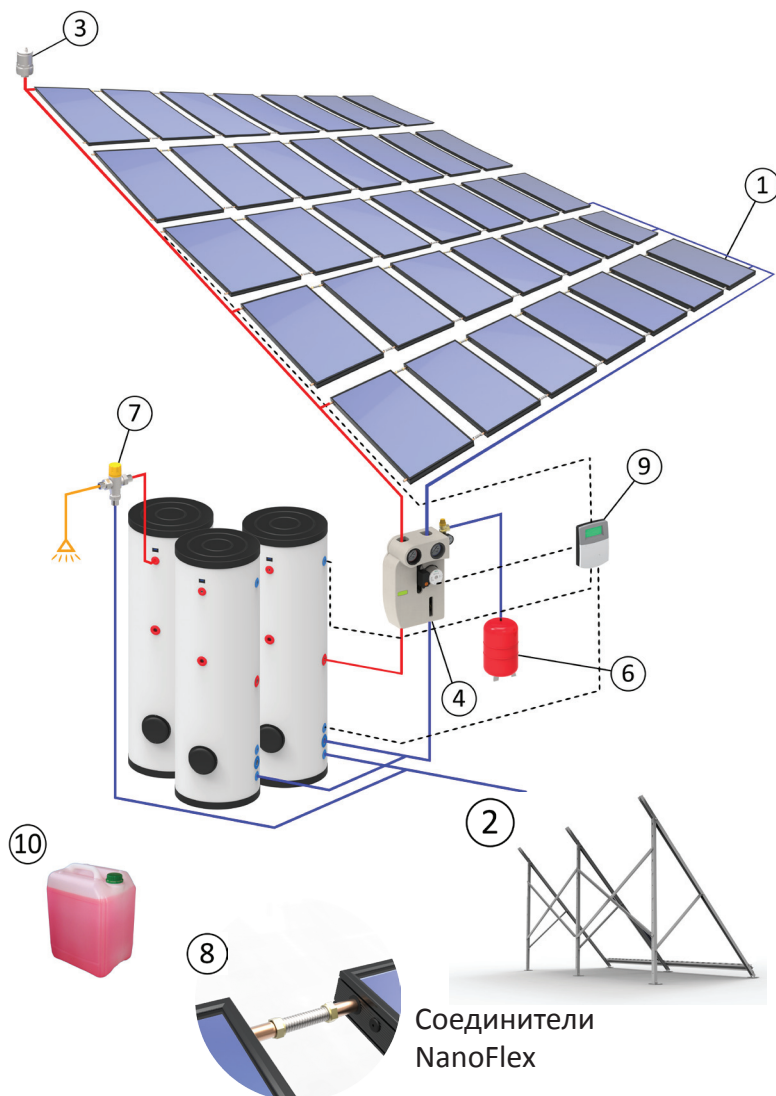
**Стоимость монтажа гелиосистемы составляет 15-40% в зависимости от сложности объекта

***Стоимость включает в себя НДС. Оплата производится в гривнах по курсу НБУ+4% на момент выставления счета (1 у.е.=1 USD)

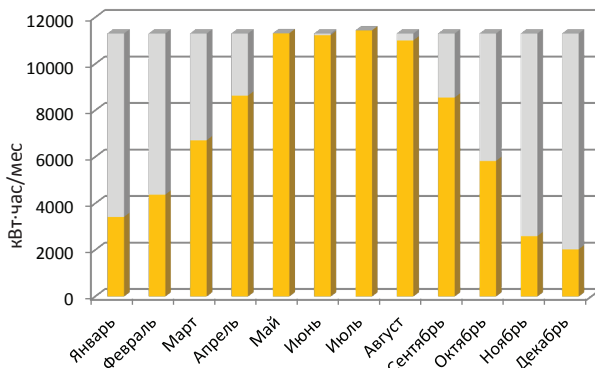
****Наклонная кровля подразумевает под собой скат под углом 35-60° к горизонту.

7 000 л. горячей воды/сутки x140

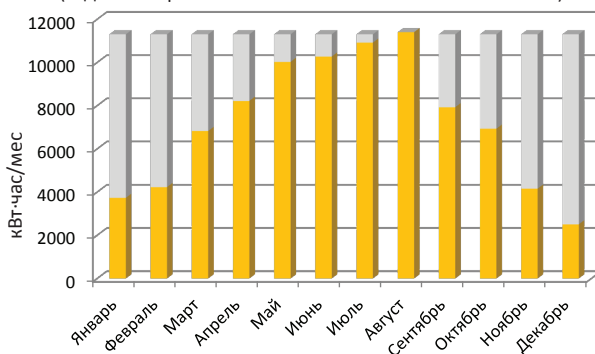
Данное коммерческое предложение рассчитано на ежедневное потребление 7 000 литров в сутки. Такая система идеально подойдет для промышленного объекта, гостиницы, пансионата, больницы или любого другого объекта с высоким потреблением горячей воды.



Количество тепла, которое выработает система в Центральных, Западных и Восточных регионах Украины (годовая выработка системы составляет 87 176 кВт·час)



Количество тепла, которое выработает система в Южных регионах Украины (годовая выработка системы составляет 87 190 кВт·час)



— Выработываемое тепло от гелиосистемы [кВт х час]
 — Дополнительный нагрев [кВт х час]

Монтажная площадь коллекторного поля для установки на наклонную кровлю	
Центральная часть Украины	Южная часть Украины
102 м ²	92 м ²

№	Наименование	Ед. изм	Цена, у.е.	Кол-во, шт.		Стоимость, у.е.	
				Центральная часть Украины	Южная часть Украины	Центральная часть Украины	Южная часть Украины
1	Плоский солнечный коллектор SPK-F2M	шт.	-	-	-	-	-
2	Комплект креплений для коллектора SPK-F2M	шт.	-	-	-	-	-
3	Воздухоотводчик	шт.	-	-	-	-	-
4	Насосная группа Насос Wilo Star RSG 25/8	шт.	-	-	-	-	-
5	Баки накопители Atmosfera, ёмкостью 2000 л. с 1 теплообменником	шт.	-	-	-	-	-
6	Расширительный бак для гелиосистемы, 500 л. и 300л.	шт.	-	-	-	-	-
7	Термостатический смеситель (антиожоговая функция)	шт.	-	-	-	-	-
8	Жидкость для системы Тепро 30-П Солар	л.	-	-	-	-	-
9	Контроллер управления солнечной системой CK868C9	шт.	-	-	-	-	-
10	Соединитель NanoFlex для соединения коллекторов между собой	шт.	-	-	-	-	-
Стоимость оборудования:						42 708	40 070

*Ориентировочная стоимость дополнительных материалов для монтажа гелиосистемы (трубопровод, краны, муфты, подрывные клапаны, обратные клапаны, изоляция и т.п.) составляет 10-20% от стоимости оборудования

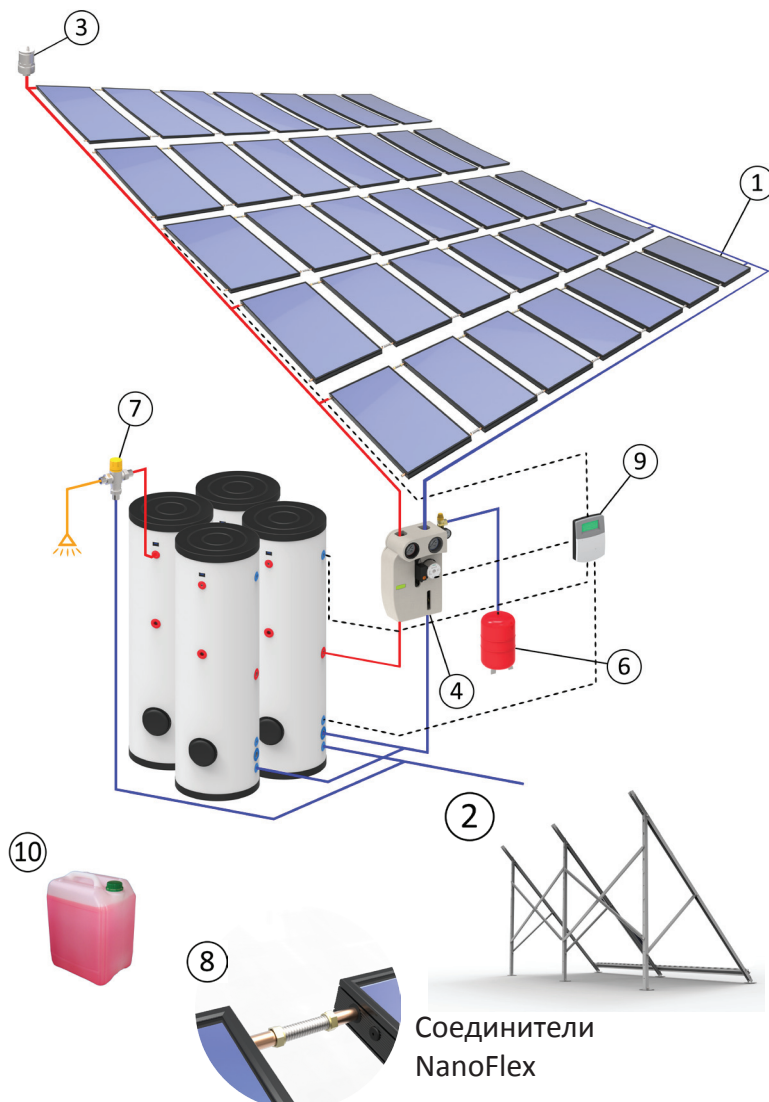
**Стоимость монтажа гелиосистемы составляет 15-40% в зависимости от сложности объекта

***Стоимость включает в себя НДС. Оплата производится в гривнах по курсу НБУ+4% на момент выставления счета (1у.е.=1USD)

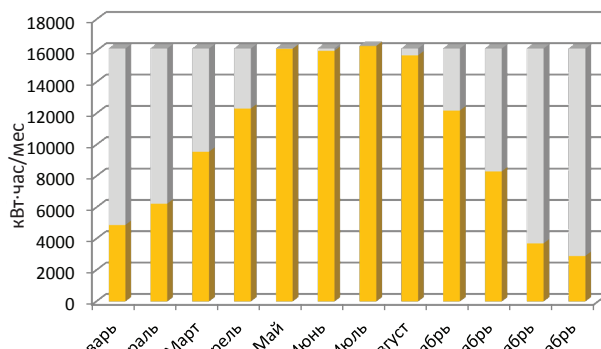
****Наклонная кровля подразумевает под собой скат под углом 35-60° к горизонту.

10 000 л. горячей воды/сутки x 200

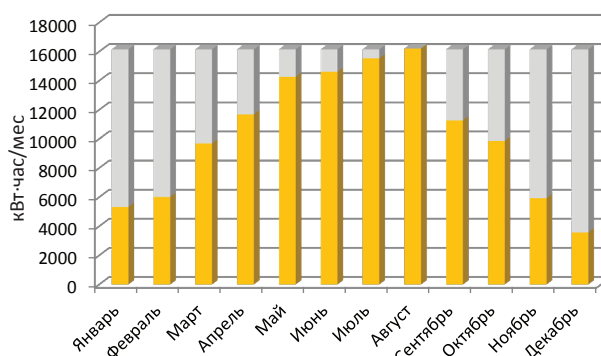
Данное коммерческое предложение рассчитано на ежедневное потребление 10 000 литров в сутки. Такая система идеально подойдет для промышленного объекта, гостиницы, пансионата, больницы или любого другого объекта с высоким потреблением горячей воды.



Количество тепла, которое выработает система в Центральных, Западных и Восточных регионах Украины (годовая выработка системы составляет 124 284 кВт·час)



Количество тепла, которое выработает система в Южных регионах Украины (годовая выработка системы составляет 123 998 кВт·час)



— Выбатываемое тепло от гелиосистемы [кВт х час]
— Дополнительный нагрев [кВт х час]

Монтажная площадь коллекторного поля для установки на наклонную кровлю	
Центральная часть Украины	Южная часть Украины
152 м ²	136 м ²

№	Наименование	Ед. изм	Цена, у.е.	Кол-во, шт.		Стоимость, у.е.	
				Центральная часть Украины	Южная часть Украины	Центральная часть Украины	Южная часть Украины
1	Плоский солнечный коллектор SPK-F2M	шт.	-	-	-	-	-
2	Комплект креплений для коллектора SPK-F2M	шт.	-	-	-	-	-
3	Воздухоотводчик	шт.	-	-	-	-	-
4	Насосная группа Насос Wilo Star RSG 25/8	шт.	-	-	-	-	-
5	Баки накопители Atmosfera, ёмкостью 2000 л.	шт.	-	-	-	-	-
6	Расширительный бак для гелиосистемы, 500 л.	шт.	-	-	-	-	-
7	Термостатический смеситель (антиожоговая функция)	шт.	-	-	-	-	-
8	Жидкость для системы Тепро 30-П Солар	л.	-	-	-	-	-
9	Контроллер управления солнечной системой СК868С9	шт.	-	-	-	-	-
10	Соединитель NanoFlex для соединения коллекторов между собой	шт.	-	-	-	-	-
Стоимость оборудования:						60 124	55 454

*Ориентировочная стоимость дополнительных материалов для монтажа гелиосистемы (трубопровод, краны, муфты, подрывные клапаны, обратные клапаны, изоляция и т.п.) составляет 10-20% от стоимости оборудования

**Стоимость монтажа гелиосистемы составляет 15-40% в зависимости от сложности объекта

***Стоимость включает в себя НДС. Оплата производится в гривнах по курсу НБУ+4% на момент выставления счета (1у.е.=1USD)

****Наклонная кровля подразумевает под собой скат под углом 35-60° к горизонту.

www.atmosfera.ua



Киев

Тел./факс: +38(044)545-71-04
+38(093)426-37-10
e-mail: info@atmosfera.ua
www.atmosfera.ua

Одесса

Тел.: +38(048)700-32-30
+38(063)219-04-75
e-mail: odessa@atmosfera.ua

Тернополь

Тел./факс: +38(0352)43-49-63
+38(067)371-03-07
e-mail: ternopol@atmosfera.ua

Львов

Тел.: +38(063)681-40-21
+38(096)617-86-60
e-mail: lviv@atmosfera.ua

Днепропетровск

Тел.: +38(067)55-88-500
+38(068)787-46-88
e-mail: dnepr@atmosfera.ua

Симферополь

Тел.: +38(0652)70-49-80
+38(099)789-02-45
e-mail: crimea@atmosfera.ua

Россия



Москва

Тел./факс: +7(495)975-98-73
+7(916)555-58-43
e-mail: info@atmosfera.msk.ru
www.atmosfera.msk.ru

Молдова



Кишинев

Тел./факс: +373(022)92-27-30
+373(069)20-70-16
e-mail: md@atmosfera.ua
www.atmosfera.md

Беларусь



Минск

Тел./факс: +375(29)611-71-44
e-mail: by@atmosfera.ua
www.atmosferabel.by